

## Regels en afspraken

De school probeert een plaats te zijn waar alle kinderen zich goed kunnen ontwikkelen en waar ze zich goed op hun gemak voelen. De school dient dan ook een veilige vertrouwde omgeving te scheppen voor de kinderen. Een klimaat van rust, orde en duidelijkheid helpt hierbij. Het is goed, dat kinderen, ouders en leerkrachten duidelijke afspraken en regels hanteren.

Aan het begin van elk schooljaar en na de vakanties worden de afspraken die we gemaakt hebben met de kinderen besproken en voorgelegd aan de overblijftouders en de bso.

### Regel van de maand

Om de omgangsregels extra te benadrukken en het klimaat op school prettig te houden voor iedereen willen we per maand 1 regel of afspraak extra benadrukken. Dit wordt de regel van de maand! We vinden het hierbij belangrijk dat we streven naar een positieve benadering en dat we zo min mogelijk werken met 'verboden'.

### Schoolpleinregels

Vanaf een kwartier voor aanvang van de lestijd en tijdens de ochtendpauze wordt er gesurveilleerd door een leerkracht. Vanaf 8.15 en 13.00 uur zijn jullie op school welkom. De leerkracht doet de poort open zodat de kinderen het schoolplein op kunnen. Tot die tijd blijven de poorten gesloten. Blijf niet voor de school hangen, maar kom op de speelplaats. Bij slecht weer bepaalt de leerkracht die buiten loopt, of we naar binnen gaan.



's Morgens en 's middags voor school worden alleen de twee verharde speelplaatsen gebruikt. Tijdens de speelkwartieren mogen alle drie de speelplekken gebruikt worden. Als er geen leerkracht is op het grasveld, blijf je op de verharde speelplaats. Alle kinderen mogen op alle plaatsen komen. Er is dus geen verschil in onder- en bovenbouw.

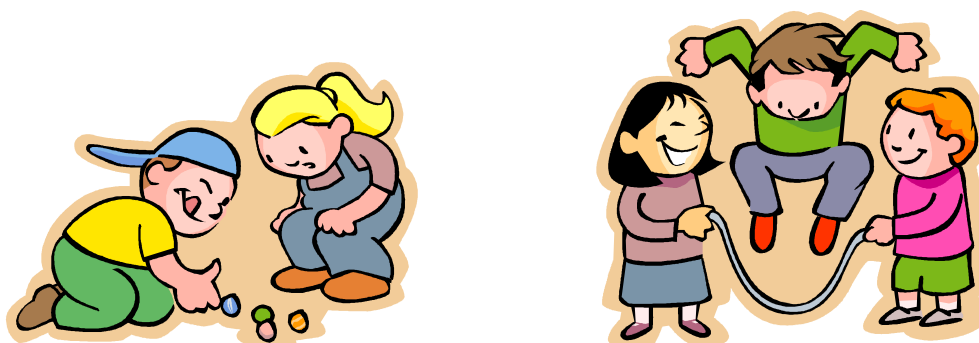
### Fiets

- Kinderen die binnen redelijke loopafstand wonen, komen te voet naar school, dit omdat er te weinig stallingsruimte is voor fietsen.
- Je mag met de step naar school komen.
- Op de speelplaats mag niet gefietst worden, dus afstappen bij de poort. Dit geldt ook voor de steppen.
- De fiets wordt netjes in de rekken geplaatst. Groep 1 t/m 4 aan de kant van de kleuterlokalen. En groep 5 t/m 8 op het tussenstuk voor de koffiekamer.
- De steppen parkeer je tegenover de koffiekamer bij de boom.
- De fietsenstalling is geen speelplaats, bij spelen is de kans op beschadigingen te groot.
- Fietsen, steppen en karren rijden op de stenen.



## Materialen en omgeving

- Iedereen is zuinig op de struiken, het hek, de banken, de klim- en klautertoestellen, de tafeltennistafel en het schoolgebouw, dus:
  - niet op de poort hangen;
  - je mag de planten niet "snoeien"
  - begroeiing is geen speelplaats
  - zitten doe je op de bankjes
- Je houdt met zijn allen de speelplaats netjes.
- Je trapt geen drinkpakjes of bekertjes stuk.
- Van thuis mag je natuurlijk bijv. springtouwen, springelastieken en knickers meenemen. Ballen, stokken of andere voorwerpen vinden we niet nodig.
- Je zorgt ervoor, dat de kleding van iedereen netjes en heel blijft, dus niet trekken aan kledingstukken, in het water stampen of met zand gooien.
- Stoepkrijten op het plein (de vloertegels) vinden wij leuk. Woordjes schrijven hebben wij liever niet!



## Kinderen

- Je houdt zoveel mogelijk rekening met elkaar. We houden op onze school niet van pesten en vechten. Dat is ook absoluut verboden. Als er iets fout gaat maak het dan niet erger, maar probeer een oplossing te bedenken. Grotere kinderen proberen altijd een voorbeeld voor de jongeren te zijn.
- Vraag kinderen die niet zo vaak meespelen of ze willen meedoen.
- Omdat er zoveel kinderen op de speelplaats zijn, is het te gevaarlijk om wilde spelletjes te doen. De leerkrachten die buiten lopen kunnen ook niet zien of iets een spelletje is of een ruzie of pesterij.

Dit doen we liever niet:

- voetballen;
- nepvechten
- tikspelletjes doen we vriendelijk zonder te duwen en te trekken;
- Schelden, vloeken en grove taal gebruiken is erg onfatsoenlijk.
- Spelregels:
  - Spreek goed af met wie je speelt, als iemand zegt dat hij of zij niet meer mee wil doen, neem dat dan serieus.
  - Maak goede afspraken hoe je het spel speelt, dat voorkomt onnodige ergernis.
- Kinderen die wat te eten of te drinken meebrengen zorgen voor verstandige (dus gezonde) voeding.
- Tijdens de pauzes blijf je op de speelplaats. Soms wordt er een uitzondering gemaakt, vraag het dan aan de leerkracht die buiten loopt.

- Als de zoemer gaat, ga je snel in de rij staan. Iedereen zorgt ervoor, dat de groep snel naar binnen kan.  
Iedere leerkracht haalt zijn/haar eigen groep direct na het gaan van de zoemer op!  
Groep 1 t/m 3: bij de kleuteringang  
Groep 6/7 en 6/8: De “nieuwe” zij-ingang.  
Groep 4 en 5: de hoofdingang
- Gaat de zoemer voor het van de onderbouw naar die de poort open maakt. bovenbouw die bij deze de bel gaat, voordat je



uitgaan van de school en je wil door de poort huis, dan wacht je tot er een leerkracht komt Dit geldt ook voor de kinderen van de poort staan te wachten. Wacht dus altijd tot van de speelplaats gaat.

## Gangen

- Je bent rustig op de gang
- Je loopt rustig
- Je hangt je jas en/of je tas goed aan de kapstok.
- We gebruiken de kasten voor onze gymspullen
- Tijdens het speelkwartier ga je naar buiten.
- De leerkracht haalt zijn/haar eigen groep binnen.
- Gebruik alleen de werkhoecken die bij je groep horen. (6-7-8 in de aula) (3-4-5 in de gangen)

## Speelplaats

- Pas als de zoemer gaat, gaan we in de rij staan.
- Kinderen helpen met opruimen van de materialen als die gebruikt zijn. Karren en fietsjes zijn alleen voor de groepen 1 t/m 3. Deze materialen blijven alleen op het speelplein waar de berging van deze materialen staat.
- Tijdens het buitenspelen buiten de gezamenlijke pauze, geen andere groepen storen.
- Je mag in de zandbak, als die open en droog is. Na de TSO om 13.00 mag er gewoon doorgespeeld worden. Als er een pion staat, mag je niet in de zandbak.
- Tussen de middag worden de karren opgeruimd.
- Na schooltijd spelen op de speelplaats mag, als er nog leerkrachten op school aanwezig zijn.  
**Spelen na schooltijd op de speelplaats is op eigen risico!**
- Ook dan: hou je aan de regels!
- Om na schooltijd te kunnen basketballen en tafeltennissen moet je de basketbal, pingpongballetjes en batjes van jezelf mee brengen. Eigendommen van school worden na schooltijd niet gebruikt. Er wordt na schooltijd niet meer in en uit gelopen om spullen te halen of weg te leggen.

## Vaste klimtoestel/basket/tafeltennis

- De glijbaan is om over te glijden en de pingpongtafel is om op te pingpongen.
- Basketbal of andere balspelletjes alleen binnen de lijnen van het veld.

## **Oversteekplaats**

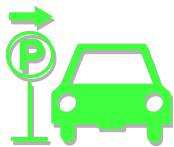
Iedereen zorgt voor een goede vrije doorgang bij de oversteekplaats.

## **Oh ja, even dit nog:**

Iedereen kan zich wel eens vergissen of een keer iets fout doen. Toch moet je echt proberen je aan deze regels te houden. Je zult dan merken, dat voor iedereen het spelen leuker wordt. Als het een keer mis gaat, maak het dan goed met de ander en loop zeker niet zomaar weg. Vaak gebeurt er ook iets niet expres, maar denk je dat maar. Word daarom niet meteen boos.

## **En voor de ouders:**

### **Verzoek:**



Komt u uw kind brengen of ophalen, parkeer dan uw auto op het Myrthaplein a.u.b. en loop via het voetpad naar school. Veiligheid voor onze kinderen is heel erg belangrijk.